

VW Golf Variant Comfortline 1.6 TDI DSG

Gebrauchtwagen

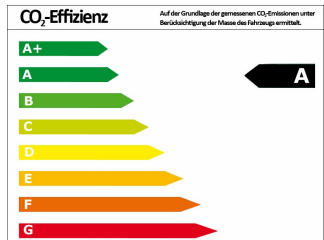
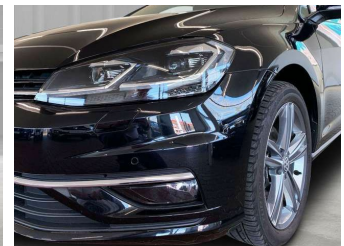
Druckdatum: 29.10.2020



**Autohaus
Heinrich Berg**



**Autohaus
Heinrich Berg**



Preis: 22.850 € MwSt. ausweisbar

Fahrzeugnummer: 3270

Fahrzeugdaten

Preis	22.850 €
Aufbauart	Kombi
Farbe	schwarz (Deep Black Perleffekt)
Türen	5
Getriebeart	Automatik
Leistung	85 kW (116 PS)
Kraftstoff	Diesel
Kilometerstand	21.800 km
HU & AU neu	Ja
Erstzulassung	05/2018

Verbrauch und Umwelt

Schadstoffklasse	6
Umweltplakette	
CO ₂ -Emiss. komb. *	106,00 g/km
Verbrauch innerorts *	4,30 l/100km
Verbrauch außerorts *	3,90 l/100km
Verbrauch kombiniert *	4,10 l/100km
CO ₂ -Effizienzklasse	A

*) Weitere Informationen zum offiziellen Kraftstoffverbrauch und den offiziellen spezifischen CO₂-Emissionen neuer Personenkraftwagen können dem „Leitfaden über den Kraftstoffverbrauch, die CO₂-Emissionen und den Stromverbrauch neuer Personenkraftwagen“ entnommen werden, der an allen Verkaufsstellen und bei der Deutschen Automobil Treuhand GmbH (DAT) unentgeltlich erhältlich ist.

Ausstattung

- Elektronische Wegfahrsperr
- Tagfahrlicht
- Multifunktionslenkrad
- Abstandstempomat
- Regensensor
- LED-Scheinwerfer
- Abbiegelicht
- Zentralverriegelung
- Mittelarmlehne vorne
- Bremsassistent
- Aussenspiegel elektr.

Autohaus Heinrich Berg

Berliner Eck · 23758 Oldenburg

Tel.: 04361 51260 · Fax: 04361 512626 · Daniel.Mikosch@heinrichberg.de

Für die inhaltliche Richtigkeit der Darstellung wird keine Haftung übernommen. Es handelt sich nicht um ein konkretes annahmefähiges Angebot. Zwischenverkauf der Produkte vorbehalten. Verbindliche Informationen nur bei Ihrem Partner Autohaus Heinrich Berg.

VW Golf Variant Comfortline 1.6 TDI DSG

Gebrauchtwagen

Druckdatum: 29.10.2020

Beschreibung

Außenausstattung

beheizbare Außenspiegel, Scheinwerferreinigungsanlage, LED Heckleuchten, LED Tagfahrlicht

Innenausstattung

Netztrennwand, Kopfstützen hinten, abgedunkelte Scheiben, Automatisch abblendbarer Innenspiegel, Wärmeschutzverglasung, Rücksitzbank/-lehne geteilt

Technik und Sicherheit

Differentialsperre, Coming home, Leuchtweitenregulierung, Scheibenwaschdüsen beheizbar, Reifendruck-Kontrolle, Fernlichtassistent, Dynamische Leuchtweitenregulierung, Einparkhilfe, Einparkhilfe vorne, Einparkhilfe hinten, Fahrer- und Beifahrerairbag, Fahrerairbag, Kopfairbag, Seitenairbags, Knieairbag, Geschwindigkeitsregelanlage, Automatische Distanzregelung, Tagesfahrlicht

Lenkrad

Sportlederlenkrad

Sitze

Rücksitzbank umlegbar, Rücksitzbank ungeteilt, manuelle SitzhöhenEinstellung

Infotainment

MirrorLink, Mobile Online- / Internet - Dienste, Bordcomputer, Fahrer Informations System

Bemerkungen

Damalige unverbindliche Preisempfehlung des Herstellers incl. Überführungs- und Zulassungskosten: 36.355,- EUR Sie finden uns direkt an der Autobahnabfahrt Oldenburg-Süd an der A1. Wir freuen uns auf Ihren Kontakt.

Finanzierungsdaten

Monatliche Rate:	254 €	Anzahlung:	5860 €
Nettokreditbetrag:	17581 €	Bruttokreditbetrag:	18801 €
Laufzeit:	36 Monate	Schlussrate:	9655 €
Sollzins:	2.99%	Effektivzins:	2.95%
Kreditinstitut: Volkswagen Bank GmbH, Gifhorner Str.57, 38112 Braunschweig			

Autohaus Heinrich Berg

Berliner Eck · 23758 Oldenburg

Tel.: 04361 51260 · Fax: 04361 512626 · Daniel.Mikosch@heinrichberg.de